

アンテナ 導波管 同軸コンポーネント

30MHz to 500GHz

A-INFO MW[®]



0.7- 18GHz, 12dBi
LB-7180-NF, 300W



18- 50GHz, 15dBi
LB-180500-2.4F
10W, メーカー在庫

5G



10- 110GHz, 13dBi
LB-1001100-1.0F
4W メーカー在庫



18- 40GHz, 15dBi
LB-SJ-180400-KF
Dual-POL メーカー在庫



1- 20GHz, 10dBi
LB-OSJ-10200
50W, メーカー在庫



24- 50GHz, 10dBi
LB-ACH-28-10-T68



24- 50GHz, 20dBi
LB-CH-28-20-T68

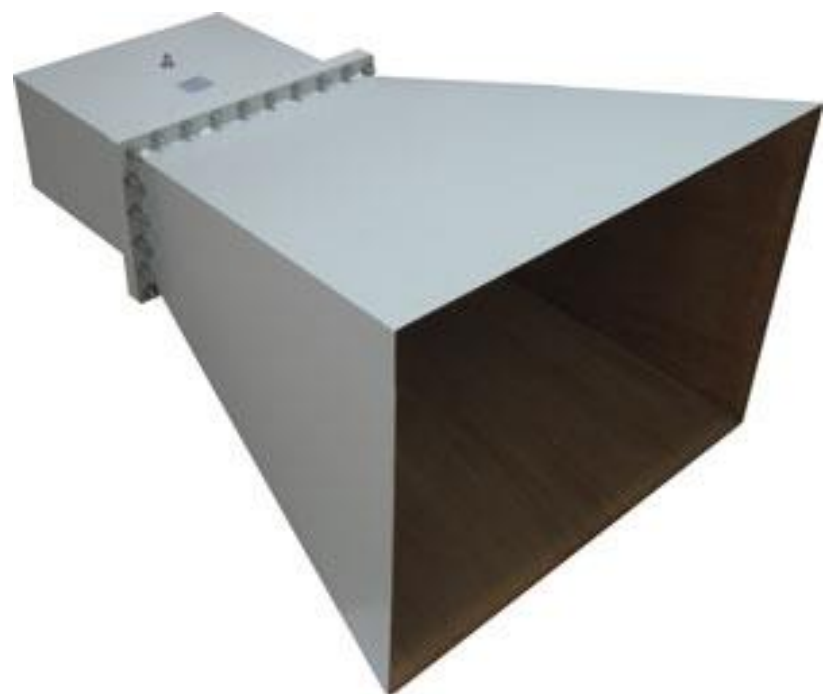


24- 50GHz, 20dBi
LB-CNH-28-20-T68

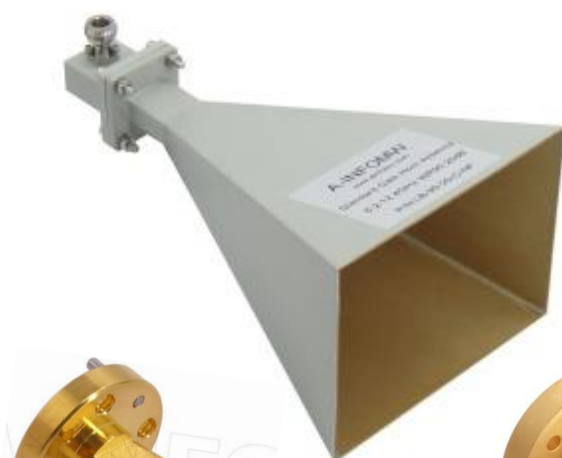
アンテナ (to 500GHz)

●標準ゲイン アンテナ(320MHz – 500GHz), ゲイン10, 15, 20, 25dB

LB シリーズ標準ゲインホーンアンテナは低価格な直線偏波ブロードバンド導波管ホーンアンテナで、周波数は320MHz～500GHzをカバーします。高ゲイン、オクターブ帯域幅超の周波数、低VSWR、特徴は小型で軽量。主なアプリケーションはEMIテスト、方向探知(DF)、電波監視、アンテナパターン測定等に最適。



0.35- 0.53GHz, 10dBi
LB-2100-10, WR-2100
メーカー在庫



325- 500GHz, 25dBi
LB-2.2-25-A, WR-2.2
メーカー在庫



18- 26.5GHz, 20dBi
LB-10-20, WR-42, SMA
メーカー在庫



50- 75GHz, 15dBi
LB-10-20, WR-15, 1mm
1.85mmメーカー在庫



75- 110GHz, 20dBi
LB-10-20, WR-10, 1mm
メーカー在庫

●広帯域ホーン アンテナ(100MHz – 110GHz)

低価格な直線偏波ブロードバンド導波管ホーンアンテナで、周波数は100MHz～110GHzをカバーします。高ゲイン、オクターブ帯域幅超の周波数、低VSWR、特徴は小型で軽量。主なアプリケーションはEMIテスト、方向探知(DF)、電波監視、アンテナパターン測定等に最適。



0.7- 8GHz, 10dBi
LB-780-NF
300W メーカー在庫



1- 20GHz, 11dBi
LB-10200-NF
300W メーカー在庫



2- 26.5GHz, 13dBi
LB-20265-SF
50W
メーカー在庫



6- 67GHz, 13dBi
LB-60670-1.85F
1.85mm
5Wメーカー在庫

●ダイアゴナル ホーン アンテナ(750MHz – 220GHz)

LB-DG シリーズは対象パターンと優れたサイドローブのダイアゴナルホーンアンテナ。電波暗室でのアンテナ遠方界測定、RCS等のアプリケーションに最適。



26.5-40GHz, 20dBi
LB-DG-28-20
2.92mm, 2.4mm
メーカー在庫



8.2- 12.4GHz, 25dBi
LB-DG-90-25,
N, SMA メーカー在庫



0.96- 1.45GHz, 15dBi
LB-DG-770-15,
N, SMAメーカー在庫

アンテナ (to 500GHz)

● DUAL-POLアンテナ(1GHz – 54GHz)



2- 18GHz, 14dBi
LB-SJ-20180,
SMA, N
25Wメーカー在庫



3- 40GHz, 12dBi
LB-SJ-30400,
2.92mm, 2.4mm
20W,10Wメーカー在庫

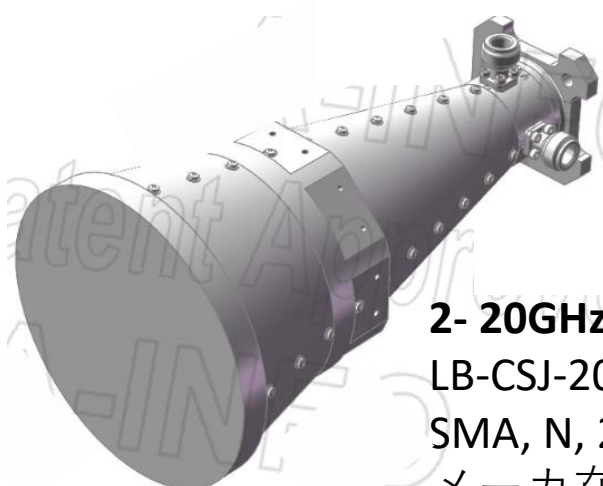


5- 50GHz, 12dBi
LB-SJ-50500,
2.4mm, 1.85mm
10W,5Wメーカー在庫



18- 54GHz, 14dBi
LB-SJ-180540,
2.4mm, 1.85mm
10W, 5Wメーカー在庫

● コニカルDUAL-POLアンテナ(2GHz – 40GHz)



2- 20GHz, 16dBi
LB-CSJ-20200,
SMA, N, 25W
メーカー在庫



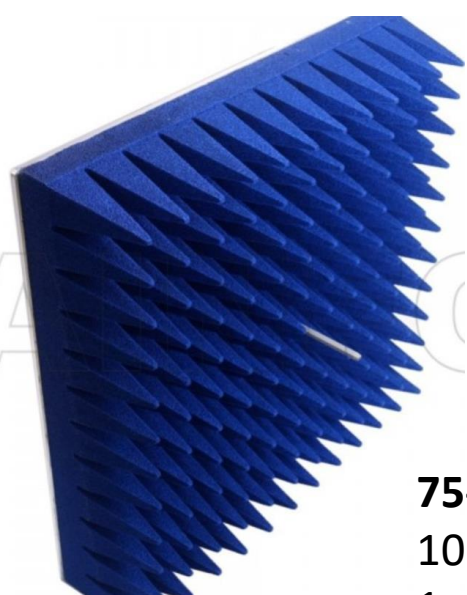
2- 18GHz, 16dBi
LB-CSJ-20180,
SMA, N, 25W
メーカー在庫



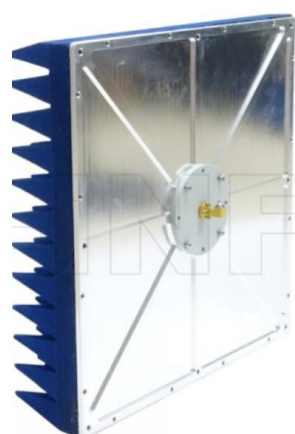
4- 40GHz, 16dBi
LB-CSJ-40400,
2.92mm, 2.4mm
10W
メーカー在庫

● プローブアンテナ(320MHz – 220GHz)

EWGシリーズのオープンエンド導波管プローブは、近傍界測定用に設計されています。直線偏波であり、すべてのプローブには、ゲインのフラットネスと放射パターンを向上させるために吸収体を付けたオプションがあります。



75-110GHz, 6dBi
10EWG1.0-A1,
1mmアブゾーバー



26.5- 40GHz, 5dBi
28EWG, WR-28,2.92mm
2.4mm, メーカー在庫



90- 140GHz, 6dBi
8EWG, WR-08
メーカー在庫



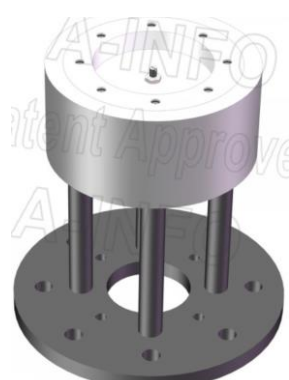
140- 220GHz, 6dBi
5EWG, WR-05



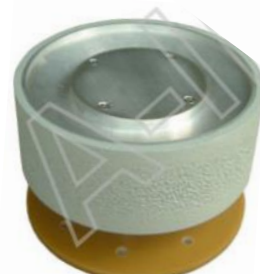
● バイコニカルアンテナ(100MHz – 50GHz)



18- 50GHz, 5dBi
SZ-18005000/P,
2.4mm 10W,
メーカー在庫



4- 40GHz, 3dBi
SZ-4004000/P,
2.92mm,2.4mm
30W,メーカー在庫



2- 30GHz, 0dBi
SZ-2003000/P,
SMA, 50W
メーカー在庫



2- 18GHz, 4dBi
SZ-2001800/P,
SMA, 50W
メーカー在庫



0.1- 3GHz, 4dBi
SZ-10300, N
100W,メーカー在庫

- OMTホーンアンテナ
- コルゲートコニカル・ホーンアンテナ
- コルゲートフィード・ホーンアンテナ
- レンズ・ホーンアンテナ
- サーキュラPOL・ホーンアンテナ
- スパイラルアンテナ
- マイクロストリップアンテナ
- ログペリアンテナ
- レーダーコーナーリフレクタ



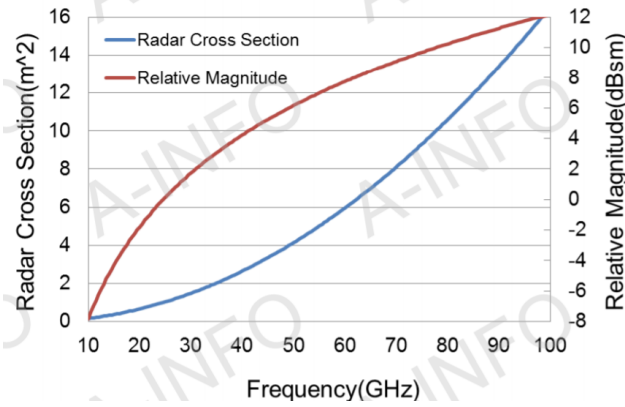
60- 90GHz
LB-CLS-12-18-10
レンズホーン
メーカー在庫



15- 22GHz, 15dB
LB-OMT-150220
OMTホーン
メーカー在庫



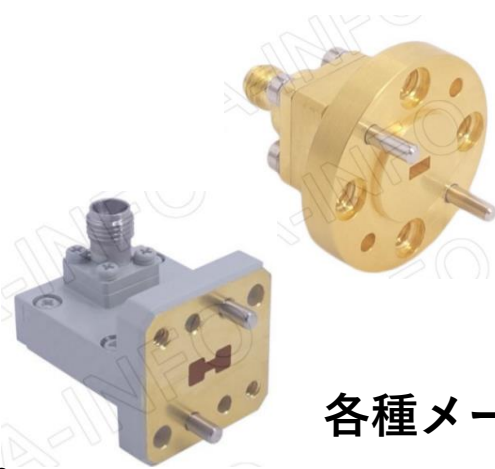
● アクセサリー



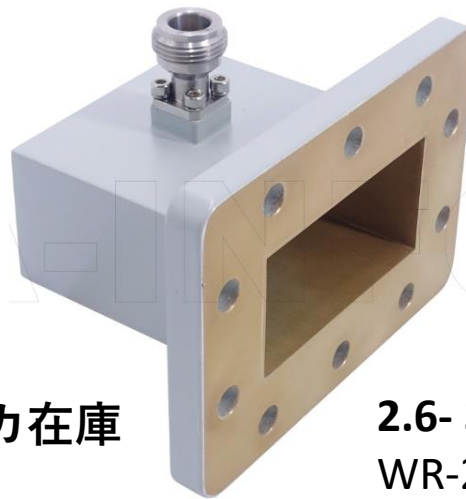
導波管同軸アダプタ (320MHz – 110GHz)



50- 75GHz
WR-15, 1.0mm



各種メーカー在庫



2.6- 3.95GHz
WR-284, IL 0.15dB



18- 40GHz
WRD-180, IL 0.75dB

方向性カップラ (750MHz – 110GHz)



18- 26.5GHz 40dB
ループカップラ



10- 15GHz 30dB
WR-75カップラ



7.05- 10GHz
30dB クロスカップラ



60- 90GHz 30dB
WR-12カップラ

導波管アッテネータ (1.12GHz – 110GHz)



22- 33GHz, 50dB
400W WR34



26.5- 40GHz, 20dB
VSWR1.0 WR28



75- 110GHz, 30dB
VSWR1.15 WR10



60- 90GHz,
0-30dB 可変
WR12



LB-CH-28-20-T68-C-2.4F⁺
Dualリニアコルゲートコニカルホーン
Freq 24- 50GHz
 Gain, Typ 20 dB
 3dB BW, E Typ 14 Deg.
 3dB BW, H Typ 14 Deg.
 Cross Iso Typ 40 dBc
 Power CW 10 W
 Connector 2.4mm-F



LB-CNH-28-20-T63-C-2.4F⁺
Dualリニアコニカルホーン
Freq 23- 44GHz
 Gain, Typ 20 dB
 3dB BW, E Typ 12 Deg.
 3dB BW, H Typ 15 Deg.
 Ports Iso Typ 50 dBc
 Power CW 10 W
 Connector 2.4mm-F



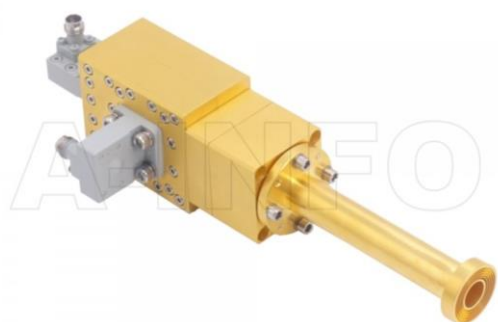
LB-CNH-28-25-T63-A⁺
Dualリニアコニカルホーン
Freq 23- 44GHz
 Gain, Typ 25 dB
 3dB BW, E Typ 8 Deg.
 3dB BW, H Typ 9 Deg.
 Ports Iso Typ 50 dBc
 Waveguide WR28



LB-CH-28-20-T63-A⁺
Dualリニアコルゲートコニカルホーン
Freq 23- 44GHz
 Gain, Typ 20 dB
 3dB BW, E Typ 16 Deg.
 3dB BW, H Typ 17 Deg.
 Ports Iso Typ 50 dBc
 Cross Pol Iso Typ 40dBc
 Waveguide WR28



LB-CH-28-25-T62-C-2.4F⁺
Dualリニアコルゲートコニカルホーン
Freq 23.5- 43.5GHz
 Gain, Typ 25 dB
 3dB BW, E Typ 10 Deg.
 3dB BW, H Typ 10 Deg.
 Ports Iso Typ 50 dBc
 Cross Pol Iso Typ 40dBc
 Power CW 10W
 Connector 2.4mm-F



LB-ACH-28-10-T63-C-KF⁺
Dualリニアコルゲートフィードホーン
Freq 23- 40GHz
 Gain, Typ 10 dB
 3dB BW, E Typ 56 Deg.
 3dB BW, H Typ 18 Deg.
 Cross Pol Iso Typ 40dBc
 Power CW 20W
 Connector K-F



28EWG-T63⁺
Dualオープンエンドプローブ
Freq 23- 44GHz
 Gain, Typ 8 dB
 3dB BW, E Typ 60 Deg.
 3dB BW, H Typ 65 Deg.
 Cross Pol Iso Typ 35dBc
 Length 228mm
 Waveguide WR28



28EWGK⁺
オープンエンドプローブ
Freq 26.5- 40GHz
 Gain, Typ 5 dB
 3dB BW, E Typ 88 Deg.
 3dB BW, H Typ 58 Deg.
 Cross Pol Iso Typ 35dBc
 Length 194mm
 Connector K-F

Dualリニアコルゲートフィードホーン吸収体付き
Freq 23- 50GHz
 Gain, Typ 10 dB
 3dB BW, E Typ 57 Deg.
 3dB BW, H Typ 18 Deg.
 Cross Pol Iso Typ 35dBc
 Connector 2.4mm-F

LB-ACH-28-10-T68-C-2.4F-A1⁺



LB-10180-L L Type Mounting Bracket



Tripod_15Kg Al Alloy Tripod



3033HL Wooden Tripod



Carrying Case_LB-10180 Al Alloy Carrying Case

A-INFO MW[®] EMCアンテナ



DS-3100E

ログペリアンテナ

Freq 0.03- 1GHz

Gain, Typ 6 dB
3dB BW, E Min, 70 Deg.
3dB BW, E Max, 100 Deg.
3dB BW, H Min, 130 Deg.
3dB BW, H Max, 360 Deg.
Power CW 300 W



DS-50400E

ログペリアンテナ

Freq 0.5- 7GHz

Gain, Typ 7 dB
3dB BW, E Min, 32 Deg.
3dB BW, E Max, 68 Deg.
3dB BW, H Min, 83 Deg.
3dB BW, H Max, 131 Deg.
Power CW 300 W



DS-SJ-20400

デュアル ログペリ

Freq 0.2- 4GHz

Gain, Typ 7 dB
3dB BW, E Min, 45 Deg.
3dB BW, E Max, 70 Deg.
3dB BW, H Min, 70 Deg.
3dB BW, H Max, 120 Deg.
Power CW 300 W



LB-225-NF

ホーンアンテナ

Freq 0.2- 2.5GHz

Gain, Typ 12 dB
3dB BW, E Min, 37 Deg.
3dB BW, E Max, 94 Deg.
3dB BW, H Min, 25 Deg.
3dB BW, H Max, 77 Deg.
Power CW 800 W



LB-460-NF

ホーンアンテナ

Freq 0.4- 6GHz

Gain, Typ 10 dB
3dB BW, E Min, 31 Deg.
3dB BW, E Max, 104 Deg.
3dB BW, H Min, 35 Deg.
3dB BW, H Max, 94 Deg.
Power CW 500 W



LB-7180-NF

ホーンアンテナ

Freq 0.7- 18GHz

Gain, Typ 12 dB
3dB BW, E Min, 13 Deg.
3dB BW, E Max, 111 Deg.
3dB BW, H Min, 10 Deg.
3dB BW, H Max, 78 Deg.
Power CW 300 W



PZ-350P

ディスコーン

Freq 0.03- 0.5GHz

Gain, Typ 1 dB
VSWR, Typ 2.5:1
Power CW 300 W



PZ-1001800P+MB

ディスコーン

Freq 1- 18GHz

Gain, Typ 5 dB
VSWR, Typ 2.0:1
Power CW 80 W



SZ-10300



SZ-2001800P-SF+MB



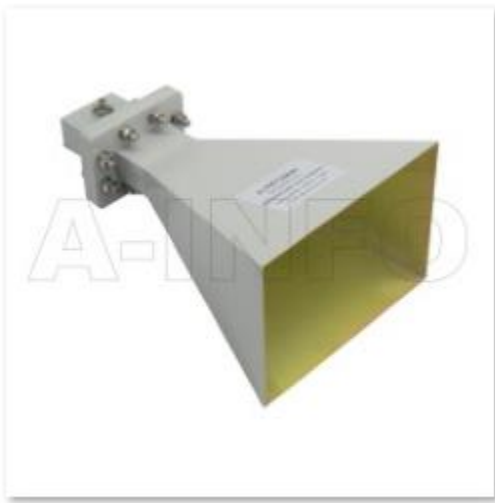
SZ-18005000P

バイコニカル

Freq 18- 50GHz

Gain, Typ 5 dB
VSWR, Typ 2.0:1
Power CW 10 W
Dia 80 mm
Weight about 0.2Kg

A-INFO MW[®] Sub-6G アンテナ



LB-187-15-C-SF

標準ゲインホーン Freq 3.95- 5.85GHz

Gain, Typ 15 dB
3dB BW, E Typ 26 Deg.
3dB BW, H Typ 24 Deg.
Cross Iso Typ 40 dBc
Power CW 50 W
Connector SMA-F



LB-187-25-C-SF

標準ゲインホーン Freq 3.95- 5.85GHz

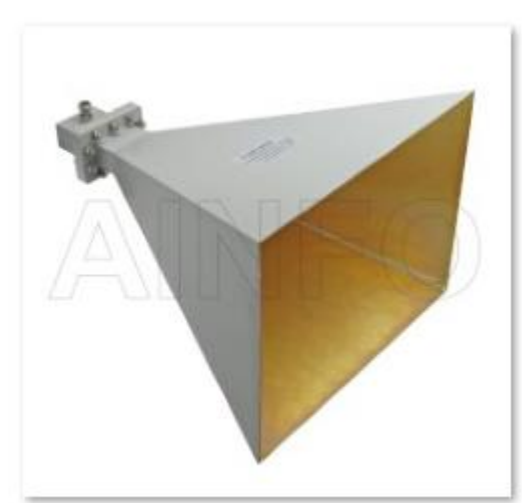
Gain, Typ 25 dB
3dB BW, E Typ 7 Deg.
3dB BW, H Typ 9 Deg.
Cross Iso Typ 35 dBc
Power CW 50 W
Connector SMA-F



LB-229-10-C-NF

標準ゲインホーン Freq 3.3- 4.9GHz

Gain, Typ 10 dB
3dB BW, E Typ 50 Deg.
3dB BW, H Typ 44 Deg.
Cross Iso Typ 30 dBc
Power CW 150 W
Connector N-F



LB-229-20-C-NF

標準ゲインホーン Freq 3.3- 4.9GHz

Gain, Typ 20 dB
3dB BW, E Typ 16 Deg.
3dB BW, H Typ 18 Deg.
Cross Iso Typ 40 dBc
Power CW 150 W
Connector N-F



LB-284-15-C-SF

標準ゲインホーン Freq 2.6- 3.95GHz

Gain, Typ 15 dB
3dB BW, E Typ 28 Deg.
3dB BW, H Typ 30 Deg.
Cross Iso Typ 35 dBc
Power CW 50 W
Connector SMA-F



LB-880-NF

広帯域ホーン Freq 0.8- 8GHz

Gain, Typ 10 dB
3dB BW, E 26 -110 Deg.
3dB BW, H 24 -67 Deg.
Cross Iso Typ 30 dBc
Power CW 300 W
Connector N-F



LB-1080-NF

広帯域ホーン Freq 1- 8GHz

Gain, Typ 11 dB
3dB BW, E 26-100 Deg.
3dB BW, H 33- 62 Deg.
Cross Iso Typ 25dBc
Power CW 300 W
Connector N-F



LB-2080-NF

広帯域ホーン Freq 2- 8GHz

Gain, Typ 12 dB
3dB BW, E 31-85 Deg.
3dB BW, H 31-77 Deg.
Cross Iso Typ 25 dBc
Power CW 150 W
Connector N-F



LB-10180-NF

広帯域ホーン Freq 1- 18GHz

Gain, Typ 11 dB
3dB BW, E 13-97 Deg.
3dB BW, H 11-62 Deg.
Cross Iso Typ 25 dBc
Power CW 300 W
Connector N-F



LB-10180-L L Type Mounting Bracket



Tripod_15Kg Al Alloy Tripod



3033HL Wooden Tripod



Carrying Case_LB-10180 Al Alloy Carrying Case

アンテナ 導波管 同軸コンポーネント

30MHz to 500GHz

A-INFOMW®

WR12 60 - 90GHz



12WS_Cu



12WTA-25.4^45R_Cu



12WTA-25.4_Cu



12WVA-30_Cu



LB-12-15-A



LB-12-25-C-1.0F



12EWG



12WAL-25.4_Cu



12WAL-100_Cu



12WCA1.0_Cu



12WCHB-3_Cu



12WCHB-30_Cu



12WDXC-30_Cu



12WEB-20-20-10_Cu



12WET_Cu



12WFA-03-1_Cu



12WFA-20-1_Cu



12WHB-25-25-10_Cu



12WHPL50



12WHPL200



12WLPL_Cu



12WLPL_Cu_P0



12WOMTS3.099-02_Cu



12WPSS_Cu_P0



12EWG

オープンエンド・プローブ Open Ended Waveguide Probe

Gain, Typ 6 dB

3dB BW, E-Plane, Typ 96 Deg.
3dB BW, H-Plane, Typ 60 Deg.
Cross Pol. Isolation, Typ 35 dB



12WDXC-30_Cu

方向性カップラ High Directional Coupler

Coupling 30 dB

Coupling Accuracy +/-1.5 dB
Directivity Min 20 dB
I.L., 1.5 dB
VSWR(Main), Max 1.2:1



LB-12-25-C-1.0F

標準ゲインホーンアンテナ Standard Gain Horn Antenna

Gain, Typ 25 dB

Polarization Linear
3dB BW, E-Plane, Typ 9 Deg.
3dB BW, H-Plane, Typ 11 Deg.
Cross Pol. Isolation, Typ 35 dB
VSWR, Typ 1.3:1



12WCHB-3_Cu

方向性カップラ High Directional Coupler

Coupling 10 dB

Coupling Accuracy +/-1.5 dB
Directivity Min 20 dB
I.L., 1.5 dB
VSWR(Main), Max 1.2:1



LB-12-15-A

標準ゲインホーンアンテナ Standard Gain Horn Antenna

Gain, Typ 15 dB

Polarization Linear
3dB BW, E-Plane, Typ 33 Deg.
3dB BW, H-Plane, Typ 28 Deg.
Cross Pol. Isolation, Typ 35 dB
VSWR, Typ 1.15:1



12WVA-30_Cu

可変アッテネータ Variable Attenuator

Attenuation 0-30 dB

I,L., Max 0.5 dB
VSWR, Max 1.5:1
Average Power CW 0.5 W
Size 63.5 x 19.1 x 64.5 mm



12WCA1.0_Cu

導波管同軸アダプタ Waveguide to Coaxial Adapter WR12 to 1.0mm Female

I.L., Typ 0.7 dB
I.L., Max 1.2 dB
VSWR, Typ 1.4:1
VSWR, Max 1.6:1
Power Handling, CW, 3 W



12WLPL_Cu

ローパワー終端器 Low Power Termination

VSWR, Max 1.08:1
Average Power CW 0.2 W
Peak Power 30 W
Size 38 x 19.1 x 19.1 mm
Weight About 0.02 Kg



12WOMTS3.099-02_Cu

OMT Ortho-Mode Transducer(OMT) 3.099mm SQ Common Port

I.L., Max 0.8 dB
VSWR, Typ 1.5:1
Port to Port Isolation, Min 35 dB
Port to Port Isolation, Typ 45 dB
Com Port Flange UG-387/U-M



12WHPL50

ハイパワー終端器 High Power Termination

VSWR, Max 1.2:1
Average Power CW 50 W
Peak Power 20 KW
Size 157.5 x 55 x 59.6 mm
Weight About 0.36 Kg